



Wes-Kaapse
Regering

VIR JOU

Menslike Nedersettings



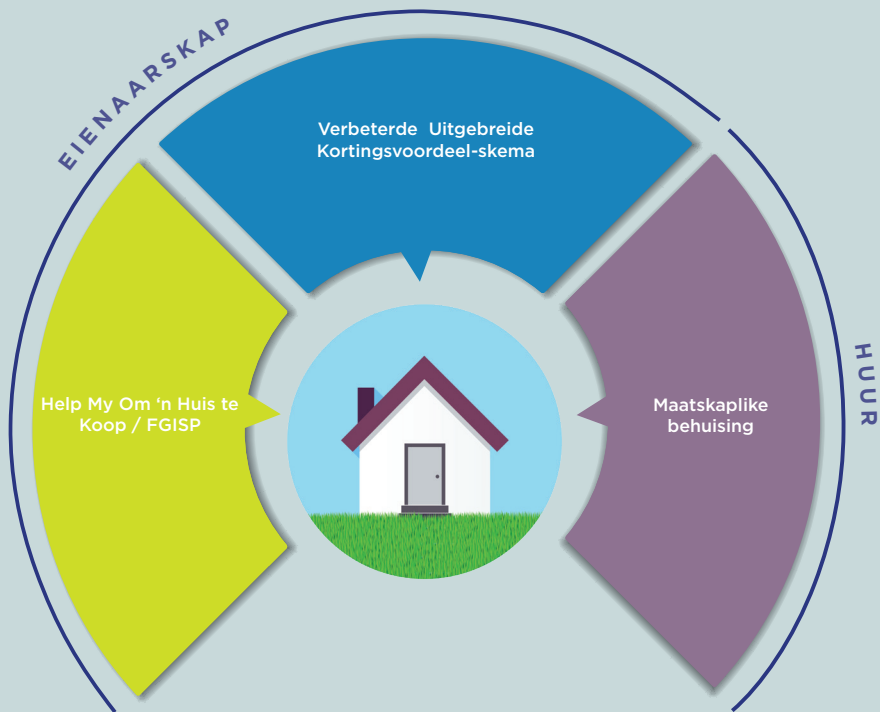
BEHUISINGSUBSIDIES

VERDIEN U TUSSEN

R7 501 - R22 000p/m?

**IS U WYS MET DIE AANKOOP VAN U HUIS? IS U
INGELIG OOR U REGERINGBEHUISINGOPSIES?**

**Indien u R7 501 - R22 000
per maand verdien, kan u kwalifiseer vir:**



**Besoek u naaste Munisipaliteit of Munisipale
Behuisingkantoor om aansoek te doen.**

Wees **WYS MET DIE AANKOOP VAN U HUIS** en
kom ons bele in 'n toekoms wat beter tesame is.

VERDIEN U TUSSEN R7 501 EN R22 000 PER MAAND?

Indien u huishoudelike inkomste tussen R7 501 en R22 000 per maand is, kan u kwalifiseer vir die volgende behuisingsopsies:



HELP MY OM 'N HUIS TE KOOP / FINANSIES-GEKOPPELDE INDIVIDUELE SUBSIDIEPROGRAM (FLISP)

Hierdie subsidie kan deur nuwe huiskopers gebruik word om 'n eiendom te koop. Dit kan ook gebruik word om 'n gedienste residensiële erf te koop of 'n nuwe huis op 'n residensiële erf wat u reeds besit, te bou. Subsidies word volgens u inkomste-kategorie verskaf en kan gebruik word om u maandelikse huisleningspaaie ment te verminder. U huislening gaan dus meer bekostigbaar wees. Die subsidie word bepaal deur u huishoudelike inkomste en wissel tussen R30 001 - R130 505. Sodra u huislening goedgekeur is, kan u direk by die Wes-Kaapse Departement van Menslike Nedersettings vir 'n Help My Om 'n Huis te Koop / FLISP-subsidie aansoek doen.



VERBETERDE UITGEBREIDE KORTINGSVOORDEEL-SKEMA

Hierdie program is ontwerp om u te help om 'n huiseienaar van pre-1994 huurbehuising (munisipale en provinsiale behuising) te word. Indien u 'n staatseiendom sedert voor 1994 huur, kan u vir hierdie program kwalifiseer. Sommige munisipaliteite het reeds baie van hul behuisingseenhede oorgedra na huurders wat die Kortingsvoordeelskema benut het. Aansoeke en navrae kan direk by u naaste munisipaliteit gedoen word.



MAATSKAPLIKE BEHUISSING

Met hierdie subsidie kan u toegang verkry tot 'n huurhuis of woonstel. Staatsbefondsing word aan Maatskaplike Behuisingsinstellings verskaf om die huureenhede te bestuur. U betaal dan 'n verminderde huurbedrag aan die Maatskaplike Behuisingsinstelling wat volgens u huishoudelike inkomste bepaal word. Navrae en aansoek kan direk by u naaste munisipaliteit gedoen word.

Tree asseblief met die Departement van Menslike Nedersettings in verbinding om nadere besonderhede te bekom.

Besoek Waalstraat 27, Kaapstad
Skakel die navrae-toonbank by 021 483 6488/0611/8984
(Maandag tot Vrydag van 7:30 tot 15:00)

Epos: human.settlements@westerncape.gov.za; of
besoek die departement se webwerf by:
www.westerncape.gov.za/dept/human-settlements



Wes-Kaapse
Regering

Menslike Nedersettings

VIR JOU